



Продажа

NAU
YACHTS

GRAZIADIU

МОТОРНАЯ ЯХТА MANGUSTA (OVERMARINE) 33,48M 2008

€2 500 000
ФЛАГ - КАЙМАНЫ

МОТОРНАЯ ЯХТА

GRAZIADIU



Моторная яхта **GRAZIADIU** длиной 33,48 м, построенная в 2008 году итальянской верфью **Mangusta (Overmarine)**, прошла рефит в 2025 году и представляет собой высокоскоростное глиссирующее судно с акцентом на динамику и производительность.

Планировка рассчитана на размещение до 10 гостей в четырех каютах. В центральной части корпуса расположена мастер-каюта во всю ширину с зоной отдыха, рабочим столом и собственной ванной комнатой. В носовой части находятся две VIP-каюты с двуспальными кроватями и отдельными санузлами. Дополнительная каюта включает односпальную кровать, двухъярусную кровать и место Pullman, обеспечивая гибкость размещения. Экипаж из 5 человек размещается в трех каютах с отдельными служебными зонами.

Силовая установка представлена двумя дизельными двигателями MTU 12V 4000 M90 мощностью по 2730 л.с. с наработкой около 1566 часов. Энергоснабжение обеспечивается двумя генераторами Kohler мощностью по 33 кВт (230V AC / 24V DC). На борту установлены система кондиционирования Frigomar, гидравлическое носовое подруливающее устройство мощностью 47 кВт, системы фильтрации топлива Racor и Westfalia Separator, а также насосное и противопожарное оборудование Gianneschi.

В комплект входят тендер Williams Turbojet 385, гидроцикл и набор водных игрушек.

В рамках рефита 2025 года выполнен комплекс ключевых технических работ, включая обслуживание главных двигателей, генераторов и водометных движителей, сервис якорных механизмов, обновление антиобрастающего покрытия и проверку класса. Яхта соответствует требованиям МСА и классифицирована Bureau Veritas, что позволяет использовать её для чартеров.

больше информации о М/Я GRAZIADIU на www.nauyachts.com

СПЕЦИФИКАЦИЯ

ВЕРФЬ, МОДЕЛЬ	Mangusta (Overmarine) 108
ГОД ПОСТРОЙКИ	2008
ДЛИНА	33,48 м
ДЛИНА ПО ВАТЕРЛИНИИ	28,5 м
ТИП КОРПУСА	ГЛИССИРУЮЩИЙ
ШИРИНА	7,1 м
ЗАПАС ХОДА	460
ОСАДКА	1,35 м
ТОННАЖ	181 GT
КЛАСС ЯХТЫ	BUREAU VERITAS
КАЮТ	4+3
МАСТЕР-КАЮТА	ГЛАВНАЯ ПАЛУБА
ГОСТЕЙ	10
СПАЛЬНЫХ МЕСТ	10+6
ЭКИПАЖ	6
САМУЗЛОВ	4+2

ДИЗАЙН ЭКСТЕРЬЕРА	STEFANO RIGHINI
ДИЗАЙН ИНТЕРЬЕРА	OVERMARINE
КОРПУС	СТЕКЛОПЛАСТИК
НАДСТРОЙКА	СТЕКЛОПЛАСТИК
ДВИГАТЕЛИ	2 x MTU 16V 2000 M94 2730 л.с.
ТИП ПРИВОДА	ВОДОМЕТ
МОТОЧАСЫ	1566 ч
МАКСИМАЛЬНАЯ СКОРОСТЬ	35 узл
КРУИЗНАЯ СКОРОСТЬ	32 узл
РАСХОД НА ЭКОНОМИЧЕСКОЙ СКОРОСТИ	~ 800 л/ч
ЗАПАС ТОПЛИВА	14000 л
БАК СЕРЫХ ВОД	350 л
БАК ЧЕРНЫХ ВОД	300 л
ЗАПАС ВОДЫ	2000 л
ВОДОИЗМЕЩЕНИЕ	110



ЭКСТЕРЬЕР MANGUSTA 108 2008 MY
GRAZIADIU

M/Y GRAZIADIU



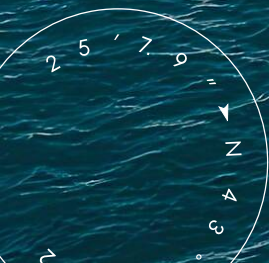
ЭКСТЕРЬЕР MANGUSTA 108 2008 MY
GRAZIADIU

M/Y GRAZIADIU



ЭКСТЕРЬЕР MANGUSTA 108 2008 MY
GRAZIADIU

M/Y GRAZIADIU



ЭКСТЕРЬЕР MANGUSTA 108 2008 MY
GRAZIADIU

M/Y GRAZIADIU



ЗОНА ОТДЫХА В КОКПИТЕ

М/Я GRAZIADIU



ЗОНА ОТДЫХА В КОКПИТЕ

М/Я GRAZIADIU



ОБЕДЕННАЯ ЗОНА В КОКПИТЕ

М/Я GRAZIADIU



ЗОНА ОТДЫХА В ГЛАВНОМ САЛОНЕ

М/Я GRAZIADIU



ЗОНА ОТДЫХА В ГЛАВНОМ САЛОНЕ

М/Я GRAZIADIU



ЗОНА ОТДЫХА В ГЛАВНОМ САЛОНЕ

М/Я GRAZIADIU



ЗОНА ОТДЫХА В ГЛАВНОМ САЛОНЕ

М/Я GRAZIADIU



ОБЕДЕННАЯ ЗОНА В ГЛАВНОМ САЛОНЕ

М/Я GRAZIADIU



ОБЕДЕННАЯ ЗОНА В ГЛАВНОМ САЛОНЕ

М/Я GRAZIADIU



ГЛАВНЫЙ ПОСТ УПРАВЛЕНИЯ

М/Я GRAZIADIU



КАЮТА ВЛАДЕЛЬЦА

М/Я GRAZIADIU



КАЮТА ВЛАДЕЛЬЦА

М/Я GRAZIADIU



КАЮТА ВЛАДЕЛЬЦА

М/Я GRAZIADIU



КАЮТА ВЛАДЕЛЬЦА

М/Я GRAZIADIU



САНУЗЕЛ ВЛАДЕЛЬЦА

М/Я GRAZIADIU



САМУЗЕЛ ВЛАДЕЛЬЦА

М/Я GRAZIADIU



VIP-КАЮТА

М/Я GRAZIADIU



VIP-КАЮТА

М/Я GRAZIADIU



VIP-КАЮТА

М/Я GRAZIADIU



VIP-САМУЗЕЛ

М/Я GRAZIADIU



VIP-КАЮТА

M/Я GRAZIADIU



VIP-КАЮТА

М/Я ГРАЗИДИУ



VIP-САМУЗЕЛ

М/Я GRAZIADIU



ГОСТЕВАЯ КАЮТА

М/Я GRAZIADIU



ГОСТЕВАЯ КАЮТА

M/Y GRAZIADIU



ГОСТЕВОЙ САМУЗЕЛ

М/Я GRAZIADIU



КУХНЯ

М/Я GRAZIADIU



КУХНЯ

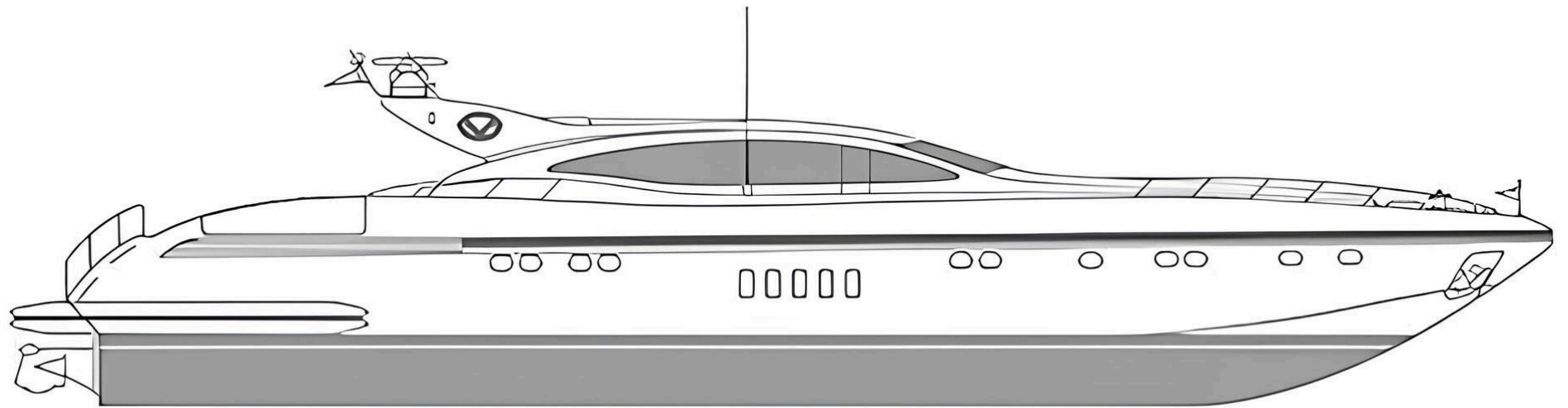
М/Я GRAZIADIU



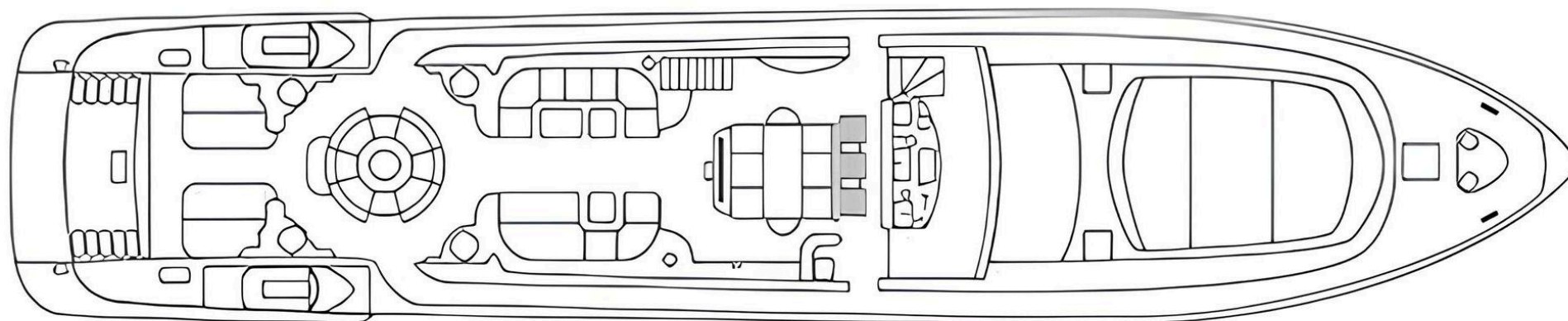
КАЮТА ЭКИПАЖА

М/Я GRAZIADIU

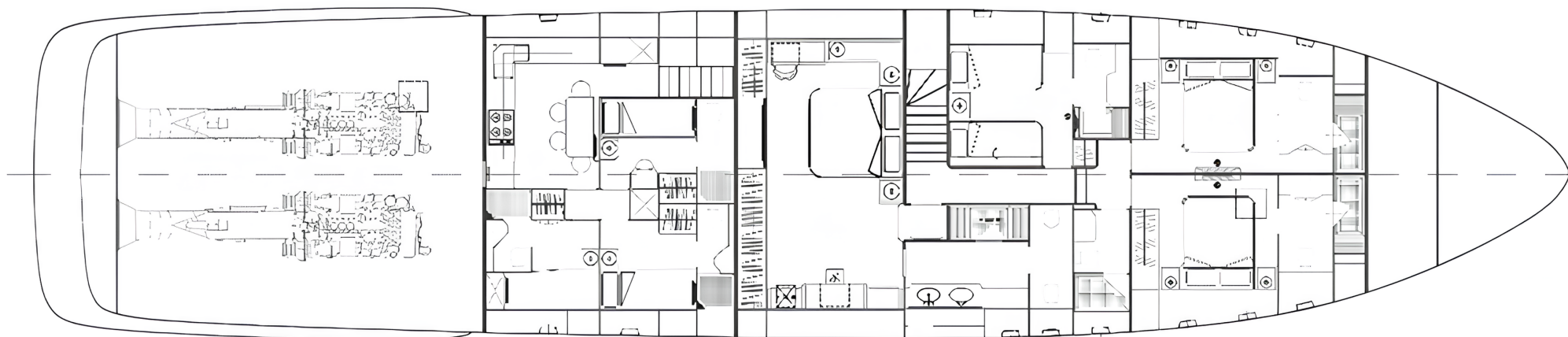
Планы палуб



ПРОФИЛЬ



ГЛАВНАЯ ПАЛУБА



НИЖНЯЯ ПАЛУБА



КИРИЛЛ КУАТОВ

+377 607 93 15 20

+39 333 576 44 44

Отправить e-mail

WhatsApp

Telegram