



Новая яхта

NAU  
YACHTS

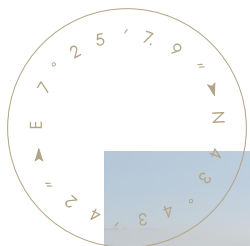
TELL NO ONE

МОТОРНАЯ ЯХТА SANLORENZO 26,6M 2026

€7 850 000  
ФЛАГ -

МОТОРНАЯ ЯХТА

## TELL NO ONE



Моторная яхта **TELL NO ONE Sanlorenzo SL86 Asymmetric**, спущенная на воду в 2026 году представляет собой современное 26-метровое судно, развивающее фирменную асимметричную концепцию верфи и предлагающее новый подход к использованию пространства. Ключевая особенность модели - планировка с отказом от левого бортового прохода, что позволило увеличить внутренние объемы и создать открытую, наполненную светом главную палубу. Пространство логично объединяет кормовую лаунж-зону и обеденную зону в носовой части, формируя единое жилое пространство.

Дополнительным инженерным решением стала скрытая кормовая лестница, интегрированная за прозрачной панелью и раскладывающаяся при необходимости. Она обеспечивает удобный доступ к воде, не нарушая чистоту линий корпуса. Кормовая часть включает beach club на уровне воды и гараж, рассчитанный на тендер Williams и гидроцикл. Открытые пространства организованы для отдыха и общения: зоны для загораания расположены на носовой палубе, а флайбридж подходит для обедов на свежем воздухе и лаунж-зон с панорамным обзором.

Планировка **TELL NO ONE** рассчитана на размещение 8 гостей в четырех каютах на нижней палубе, включая мастер каюту во всю ширину корпуса и три дополнительные каюты с собственными ванными комнатами. Экипаж размещается в двух каютах в носовой части, что обеспечивает приватность гостевых зон. Интерьер выполнен в концепции Arcaica с акцентом на натуральные материалы - дерево, камень, мрамор и текстиль из природных волокон.

Яхта построена в соответствии со стандартами RINA Class A, а инженерные решения направлены на повышение энергоэффективности и использование современных материалов. **TELL NO ONE Sanlorenzo SL86 Asymmetric** сочетает инновационную планировку, продуманную архитектуру и высокие ходовые характеристики, предлагая современный формат яхтинга в сегменте 26 метров с акцентом на пространство, комфорт и функциональность.

больше информации о М/Я TELL NO ONE на [www.nauyachts.com](http://www.nauyachts.com)

# СПЕЦИФИКАЦИЯ

ВЕРФЬ, МОДЕЛЬ	Sanlorenzo SL86 Asymmetric
ГОД ПОСТРОЙКИ	2026
ДЛИНА	26,6 м
ДЛИНА ПО ВАТЕРЛИНИИ	21,34 м
ТИП КОРПУСА	ГЛИССИРУЮЩИЙ
ШИРИНА	6,53 м
ЗАПАС ХОДА	500
ОСАДКА	1,8 м
ТОННАЖ	92 GT
КЛАСС ЯХТЫ	CE
КАЮТ	4+2
МАСТЕР-КАЮТА	НИЖНЯЯ ПАЛУБА
ГОСТЕЙ	8
СПАЛЬНЫХ МЕСТ	8+3
ЭКИПАЖ	3
САМУЗЛОВ	5+1

ДИЗАЙН ЭКСТЕРЬЕРА	ZUCCON INTERNATIONAL PROJECT
ДИЗАЙН ИНТЕРЬЕРА	ZUCCON INTERNATIONAL PROJECT
КОРПУС	СТЕКЛОПЛАСТИК
НАДСТРОЙКА	СТЕКЛОПЛАСТИК
ДВИГАТЕЛИ	2 x MAN 2000 л.с.
ТИП ПРИВОДА	ВАЛОВАЯ ЛИНИЯ
МОТОЧАСЫ	N/A
МАКСИМАЛЬНАЯ СКОРОСТЬ	29 узл
КРУИЗНАЯ СКОРОСТЬ	25 узл
РАСХОД НА ЭКОНОМИЧЕСКОЙ СКОРОСТИ	~ 550 л/ч
ЗАПАС ТОПЛИВА	8000 л
БАК СЕРЫХ ВОД	400 л
БАК ЧЕРНЫХ ВОД	400 л
ЗАПАС ВОДЫ	1700 л
ВОДОИЗМЕЩЕНИЕ	90



ЭКСТЕРЬЕР SANLORENZO SL86 ASYMMETRIC  
2026 MY TELL NO ONE

М/Я TELL NO ONE



ЭКСТЕРЬЕР SANLORENZO SL86 ASYMMETRIC  
2026 MY TELL NO ONE

М/Я TELL NO ONE



ЭКСТЕРЬЕР SANLORENZO SL86 ASYMMETRIC  
2026 MY TELL NO ONE

M/Y TELL NO ONE



ЭКСТЕРЬЕР SANLORENZO SL86 ASYMMETRIC  
2026 MY TELL NO ONE

М/Я TELL NO ONE



ЭКСТЕРЬЕР SANLORENZO SL86 ASYMMETRIC  
2026 MY TELL NO ONE

М/Я TELL NO ONE



ЗОНА ОТДЫХА НА ФЛАЙБРИДЖЕ

M/Y TELL NO ONE



ЗОНА ОТДЫХА В ГЛАВНОМ САЛОНЕ

M/Y TELL NO ONE



ЗОНА ОТДЫХА В ГЛАВНОМ САЛОНЕ

M/Y TELL NO ONE



ЗОНА ОТДЫХА В ГЛАВНОМ САЛОНЕ

M/Y TELL NO ONE



ЗОНА ОТДЫХА В ГЛАВНОМ САЛОНЕ

М/Я TELL NO ONE



ЗОНА ОТДЫХА В ГЛАВНОМ САЛОНЕ

М/Я TELL NO ONE



ЗОНА ОТДЫХА В ГЛАВНОМ САЛОНЕ

M/Y TELL NO ONE



ЗОНА ОТДЫХА В ГЛАВНОМ САЛОНЕ

М/Я TELL NO ONE



КАЮТА ВЛАДЕЛЬЦА

М/Я TELL NO ONE



КАЮТА ВЛАДЕЛЬЦА

М/Я TELL NO ONE



САНУЗЕЛ ВЛАДЕЛЬЦА

M/Y TELL NO ONE



VIP-КАЮТА

M/Y TELL NO ONE



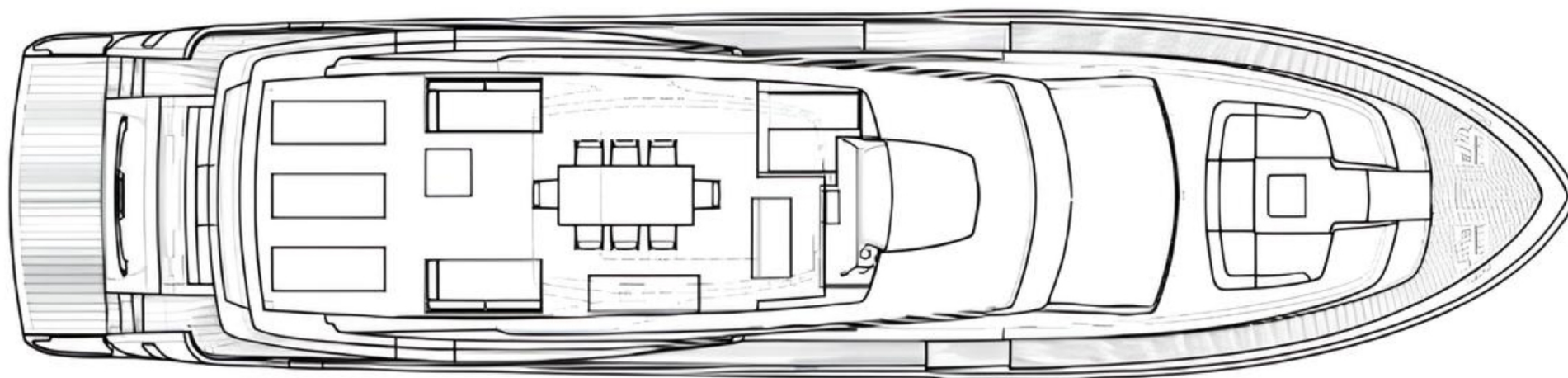
ГОСТЕВАЯ КАЮТА

М/Я TELL NO ONE

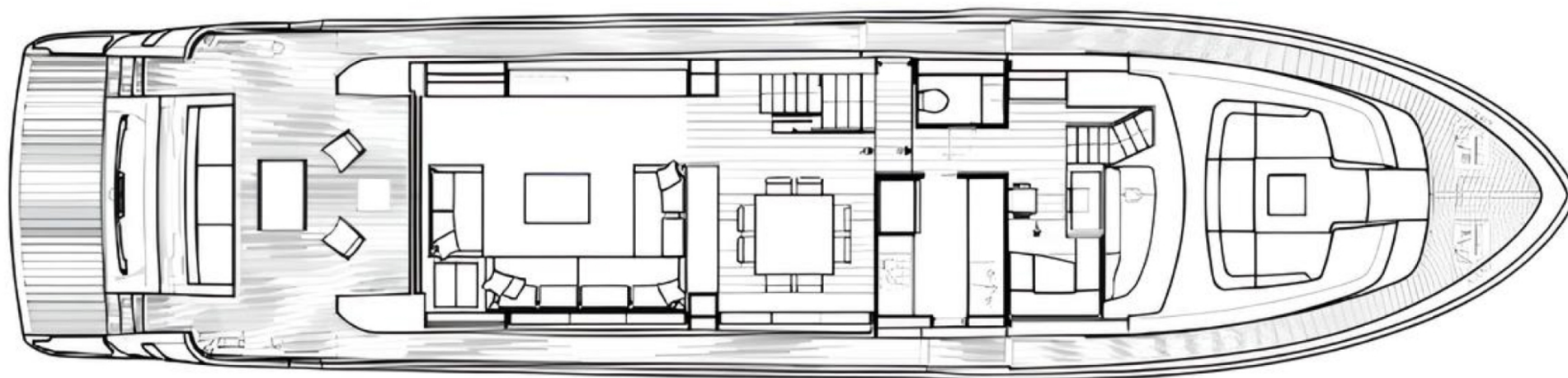
# Планы палуб



ПРОФИЛЬ



ФЛАЙБРИДЖ

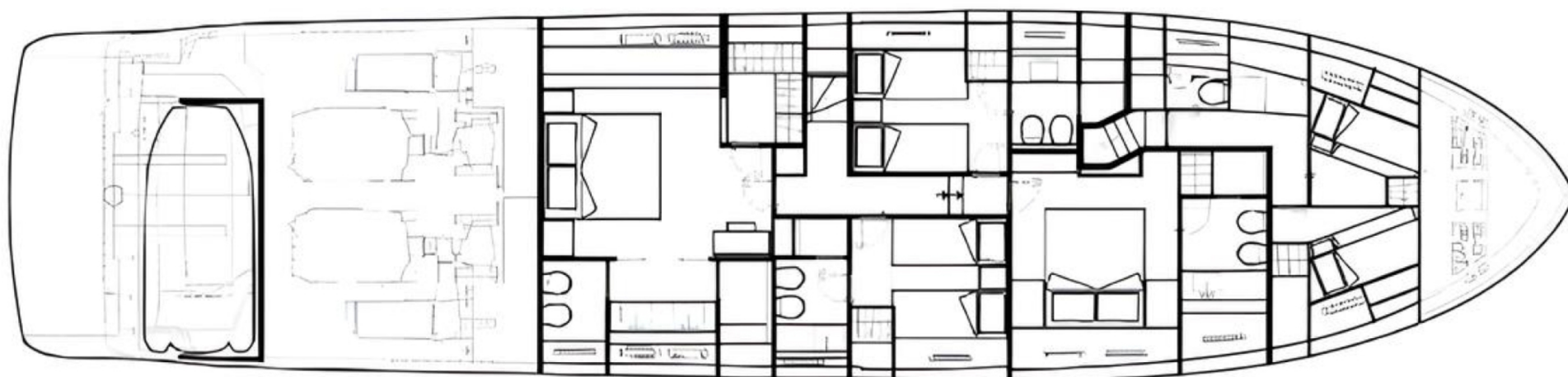


---

---

---

## ГЛАВНАЯ ПАЛУБА



---

---

---

## НИЖНЯЯ ПАЛУБА



КИРИЛЛ КУАТОВ

+377 607 93 15 20

+39 333 576 44 44

[Отправить e-mail](#)

[WhatsApp](#)

[Telegram](#)