



Продажа

NAU
YACHTS

SAMIRA

МОТОРНАЯ ЯХТА AMELS 55M 2003

€29 900 000 (НДС
выплачен)
ФЛАГ - МАРШАЛЛОВЫ О-
ВА

МОТОРНАЯ ЯХТА

SAMIRA



SAMIRA - 55-метровая моторная яхта **Amels**, спроектированная Терренсом Дисдейлом и обновлённая в ходе рефита 2024 года. Построенная в 2003 году со стальным корпусом и алюминиевой надстройкой, она соответствует текущим стандартам комфорта, безопасности и коммерческой эксплуатации.

Стабилизаторы обеспечивают комфорт на ходу и на якоре.

Интерьер отличается чистыми линиями и крупными окнами, создающими постоянный визуальный контакт с морем. Главный салон организован как единое пространство с обеденной зоной, рассчитанной на четырнадцать гостей. На верхней палубе расположен скай-лаунж - более приватная зона для отдыха и кинозал. Планировка предусматривает размещение 12 гостей в пяти каютах, включая каюту владельца на главной палубе во всю ширину корпуса с кабинетом и двумя гардеробными. На нижней палубе расположены четыре гостевые каюты.

Открытые палубы предлагают широкий выбор зон отдыха: затененные лаунжи, зоны для загора и большой сандек, который служит основной дневной зоной. Откидная корма формирует удобный доступ к воде и расширяет пространство пляжного клуба. Для активного отдыха предусмотрены гидроциклы, seabob'ы, SUP-борды, вейкборд и бассейн, а тендер Castoldi обеспечивает быстрый трансфер на берег.

Благодаря обновлённым техническим системам, продуманной планировке и большому внутреннему объёму **SAMIRA** является суперяхтой, ориентированной на комфортное длительное пребывание на борту и эффективную эксплуатацию в чартере.

больше информации о М/Я SAMIRA на www.nauyachts.com

СПЕЦИФИКАЦИЯ

ВЕРФЬ, МОДЕЛЬ	Amels 55M
ГОД ПОСТРОЙКИ	2003
ДЛИНА	55 м
ДЛИНА ПО ВАТЕРЛИНИИ	48,5 м
ТИП КОРПУСА	ВОДОИЗМЕЩАЮЩИЙ
ШИРИНА	9,6 м
ЗАПАС ХОДА	4000
ОСАДКА	3,12 м
ТОННАЖ	802 GT
КЛАСС ЯХТЫ	LLOYD'S
КАЮТ	5+7
МАСТЕР-КАЮТА	ГЛАВНАЯ ПАЛУБА
ГОСТЕЙ	12
СПАЛЬНЫХ МЕСТ	12+13
ЭКИПАЖ	13
САНУЗЛОВ	7+7

ДИЗАЙН ЭКСТЕРЬЕРА	TERENCE DISDALE DESIGN
ДИЗАЙН ИНТЕРЬЕРА	TERENCE DISDALE DESIGN
КОРПУС	СТАЛЬ
НАДСТРОЙКА	АЛЮМИНИЙ
ДВИГАТЕЛИ	2 x Caterpillar 3512B DITA
ТИП ПРИВОДА	ВАЛОВАЯ ЛИНИЯ
МОТОЧАСЫ	14532 ч
МАКСИМАЛЬНАЯ СКОРОСТЬ	16 узл
КРУИЗНАЯ СКОРОСТЬ	11 узл
РАСХОД НА ЭКОНОМИЧЕСКОЙ СКОРОСТИ	~ 350 л/ч
ЗАПАС ТОПЛИВА	99600 л
БАК СЕРЫХ ВОД	N/A
БАК ЧЕРНЫХ ВОД	N/A
ЗАПАС ВОДЫ	29100 л
ВОДОИЗМЕЩЕНИЕ	710

[больше информации о М/Я SAMIRA на www.nauyachts.com](http://www.nauyachts.com)



ЭКСТЕРЬЕР AMELS 55M 2003 MY SAMIRA

М/Я SAMIRA



ЭКСТЕРЬЕР AMELS 55M 2003 MY SAMIRA

М/Я SAMIRA



ЭКСТЕРЬЕР AMELS 55M 2003 MY SAMIRA

М/Я SAMIRA



ЭКСТЕРЬЕР AMELS 55M 2003 MY SAMIRA

М/Я SAMIRA



ЛЕВЫЙ БОРТ

М/Я SAMIRA



ЗОНА ОТДЫХА НА САНДЕКЕ

М/Я SAMIRA



ЗОНА ОТДЫХА НА САНДЕКЕ

М/Я SAMIRA



ОБЕДЕННАЯ ЗОНА НА КОРМЕ ВЕРХНЕЙ
ПАЛУБЫ

М/Я SAMIRA



ОБЕДЕННАЯ ЗОНА НА КОРМЕ ВЕРХНЕЙ
ПАЛУБЫ

М/Я SAMIRA



ЗОНА ОТДЫХА НА КОРМЕ ГЛАВНОЙ
ПАЛУБЫ

М/Я SAMIRA



ПЛАВАТЕЛЬНАЯ ПЛАТФОРМА

М/Я SAMIRA



КОРМОВАЯ ЧАСТЬ

М/Я SAMIRA



САЛОН НА ВЕРХНЕЙ ПАЛУБЕ

М/Я SAMIRA



САЛОН НА ВЕРХНЕЙ ПАЛУБЕ

М/Я SAMIRA



ЗОНА ОТДЫХА В ГЛАВНОМ САЛОНЕ

М/Я SAMIRA



ОБЕДЕННАЯ ЗОНА В ГЛАВНОМ САЛОНЕ

М/Я SAMIRA



КАЮТА ВЛАДЕЛЬЦА

М/Я SAMIRA



САНУЗЕЛ ВЛАДЕЛЬЦА

М/Я SAMIRA



VIP-КАЮТА

М/Я SAMIRA



VIP-САМУЗЕЛ

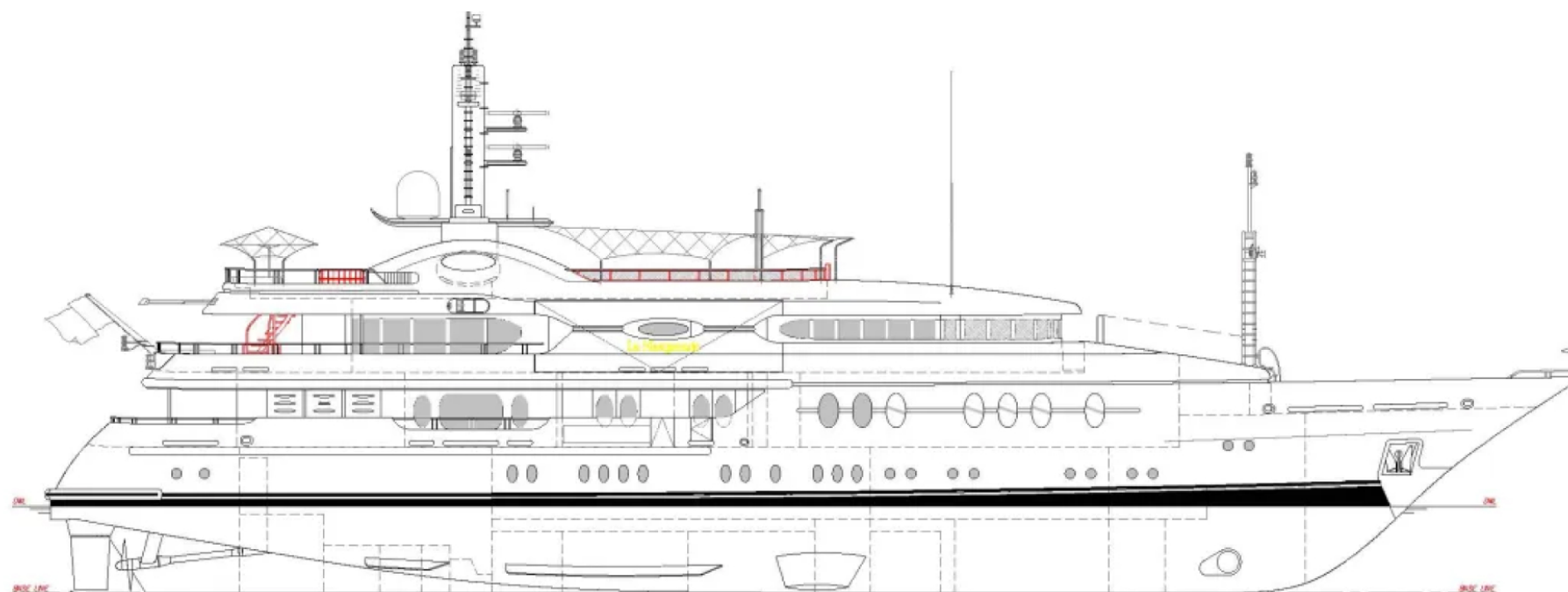
М/Я SAMIRA



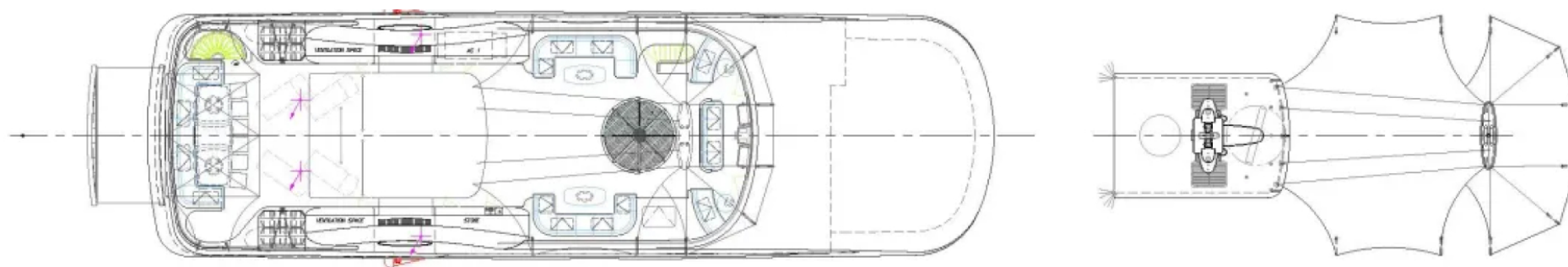
ГОСТЕВАЯ КАЮТА

М/Я SAMIRA

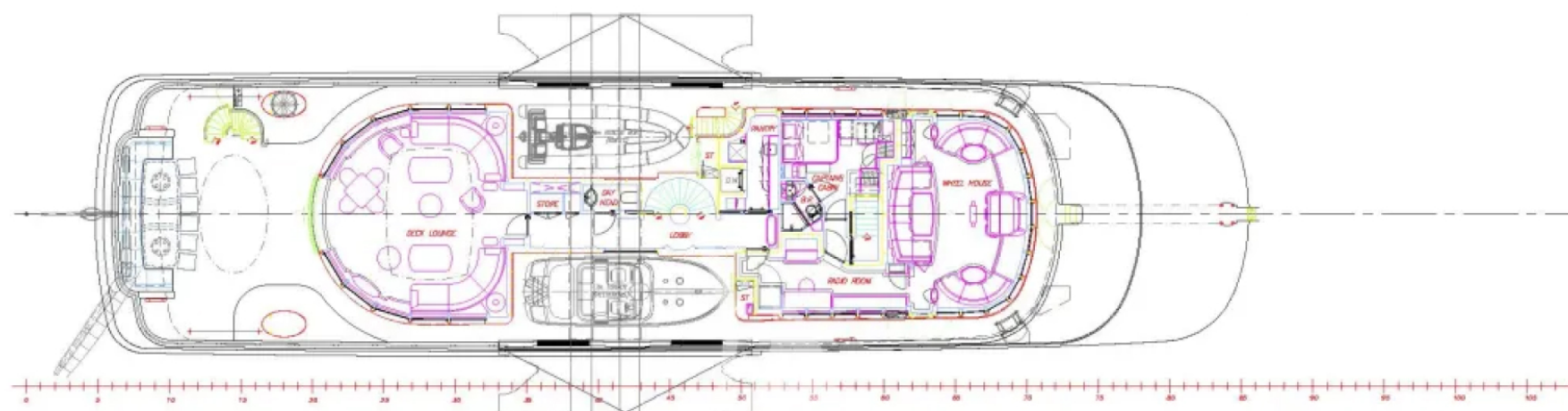
Планы палуб



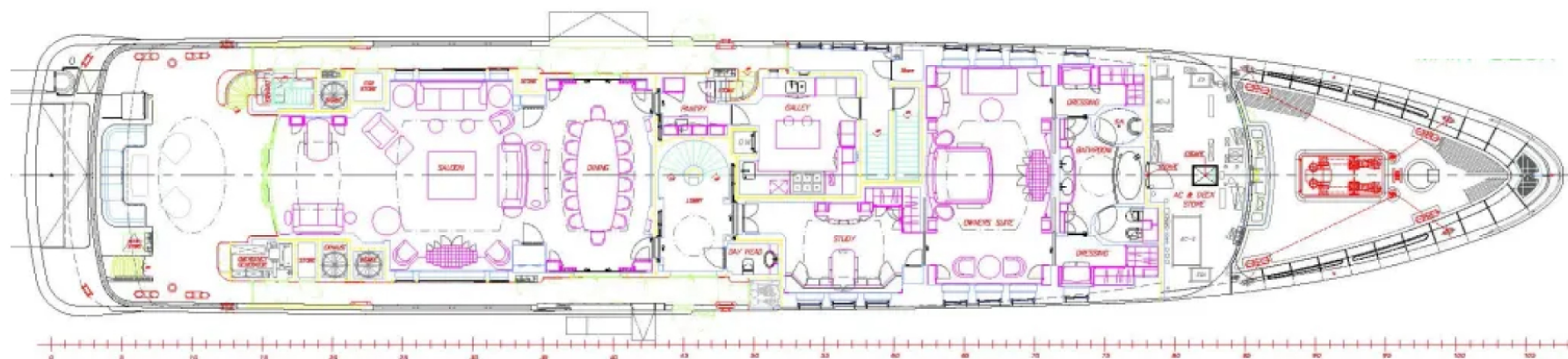
ПРОФИЛЬ



САНДЕК



ВЕРХНЯЯ ПАЛУБА



ГЛАВНАЯ ПАЛУБА



НИЖНЯЯ ПАЛУБА

ПРОДАЖА

НОВАЯ ЯХТА

NAU

ЧАРТЕР

МЕНЕДЖМЕНТ



КИРИЛЛ КУАТОВ

+377 607 93 15 20

+39 333 576 44 44

✉ [Отправить e-mail](#)

 WhatsApp

 Telegram

[Больше информации о М/Я SAMIRA на www.nauyachts.com](#)

[Смотреть видео](#)

[Смотреть 3d-тур](#)

