



Новая яхта

NAU
YACHTS

SX112

МОТОРНАЯ ЯХТА SANLORENZO 34,16M 2027

ФЛАГ -

МОТОРНАЯ ЯХТА

SX112



Новая яхта **SX112**, флагман инновационной линейки кроссоверов **SX**, выпущенной **Sanlorenzo** по инициативе **Массимо Перотти**.

В центре проекта - новая кормовая зона площадью 90 квадратных метров, которая может быть расширена за счет складных террас и состоит из крытой зоны с тренажерным залом и большими раздвижными окнами, а также большой кормовой платформы, на которой может разместиться тендер или гидроцикл.

Внутренний дизайн **Lissoni** включает в себя обеденную зону, а также главный салон с раздвижными стеклянными дверями на кормовую палубу. Дизайн **Lissoni** предлагает минималистичную современную отделку с красивой винтовой лестницей, соединяющей все палубы.

Еще одна обеденная зона на свежем воздухе расположена на флайбридже, который также может быть полностью закрытым и климатически контролируемым благодаря хардтопу с открывающимся люком и выдвигающимися окнами и дверями.

Рулевая станция оснащена самым современным навигационным и коммуникационным оборудованием. Доступ к штурвалу осуществляется снизу на главной палубе или с кормовой палубы по лестнице на солнечную палубу.

Помимо пляжного клуба, на судне есть места для отдыха на солнечной палубе и в носовой части. В закрытой части судна находится тренажерный зал, соединенный с главной каютой водонепроницаемой дверью. Все гостевые каюты расположены внизу, все они имеют ванные комнаты и большие шкафы с достаточным количеством мест для хранения.

Яхта оснащена четырьмя высокоманевренными двигателями Volvo Penta IPS мощностью 1000 л.с. и развивает скорость 20 узлов, а максимальная скорость составляет 23 узла. При экономичной крейсерской скорости в 10 узлов запас хода яхты составляет 1600 морских миль.

больше информации о М/Я SX112 на www.nauyachts.com

СПЕЦИФИКАЦИЯ

ВЕРФЬ, МОДЕЛЬ	Sanlorenzo SX112
ГОТОВНОСТЬ НА ВЕРФИ	2027
ДЛИНА	34,16 м
ДЛИНА ПО ВАТЕРЛИНИИ	31,14 м
ТИП КОРПУСА	ПОЛУВОДОИЗМЕЩАЮЩИЙ
ШИРИНА	7,32 м
ЗАПАС ХОДА	1600
ОСАДКА	1,94 м
ТОННАЖ	228 GT
КЛАСС ЯХТЫ	RINA
КАЮТ	5+3
МАСТЕР-КАЮТА	НИЖНЯЯ ПАЛУБА
ГОСТЕЙ	10
СПАЛЬНЫХ МЕСТ	10+5
ЭКИПАЖ	5
САНУЗЛОВ	8

ДИЗАЙН ЭКСТЕРЬЕРА	ZUCCON INTERNATIONAL PROJECT
ДИЗАЙН ИНТЕРЬЕРА	PIERO LISSONI
КОРПУС	СТЕКЛОПЛАСТИК
НАДСТРОЙКА	СТЕКЛОПЛАСТИК
ДВИГАТЕЛИ	4 x Volvo Penta IPS3 1000 л.с.
ТИП ПРИВОДА	ВАЛОВАЯ ЛИНИЯ
МОТОЧАСЫ	N/A
МАКСИМАЛЬНАЯ СКОРОСТЬ	23 узл
КРУИЗНАЯ СКОРОСТЬ	20 узл
РАСХОД НА ЭКОНОМИЧЕСКОЙ СКОРОСТИ	~ 155 л/ч
ЗАПАС ТОПЛИВА	18800 л
БАК СЕРЫХ ВОД	950 л
БАК ЧЕРНЫХ ВОД	850 л
ЗАПАС ВОДЫ	2200 л
ВОДОИЗМЕЩЕНИЕ	149

больше информации о М/Я SX112 на www.nauyachts.com



ЭКСТЕРЬЕР

М/Я SX112



ЭКСТЕРЬЕР

М/Я SX112



ЭКСТЕРЬЕР

М/Я SX112



ОБЕДЕННАЯ ЗОНА НА КОРМЕ

М/Я SX112



ЛАУНЖ ЗОНА НА КОРМЕ

М/Я SX112



ЛАУНЖ ЗОНА НА КОРМЕ

М/Я SX112



НОСОВАЯ ПАЛУБА

М/Я SX112



ЗОНА ДЛЯ ОТДЫХА НА ФЛАЙБРИДЖЕ

М/Я SX112



ЗОНА ДЛЯ ОТДЫХА НА ФЛАЙБРИДЖЕ

М/Я SX112



ЗОНА ДЛЯ ОТДЫХА В ГЛАВНОМ САЛОНЕ

М/Я SX112



ОБЕДЕННАЯ ЗОНА В ГЛАВНОМ САЛОНЕ

М/Я SX112



ГЛАВНЫЙ САЛОН

М/Я SX112



ОБЕДЕННАЯ ЗОНА В ГЛАВНОМ САЛОНЕ

М/Я SX112



ЛЕСТНИЦА С ГЛАВНОЙ ПАЛУБЫ НА
НИЖНЮЮ

М/Я SX112



VIP-КАЮТА

М/Я SX112



VIP-КАЮТА

М/Я SX112



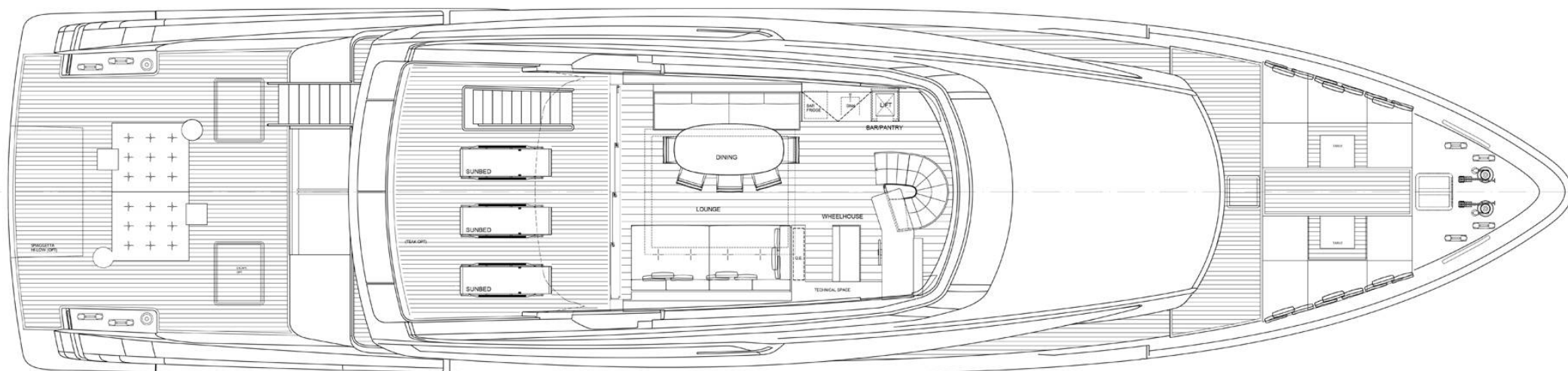
ГОСТЕВОЙ САМУЗЕЛ

М/Я SX112

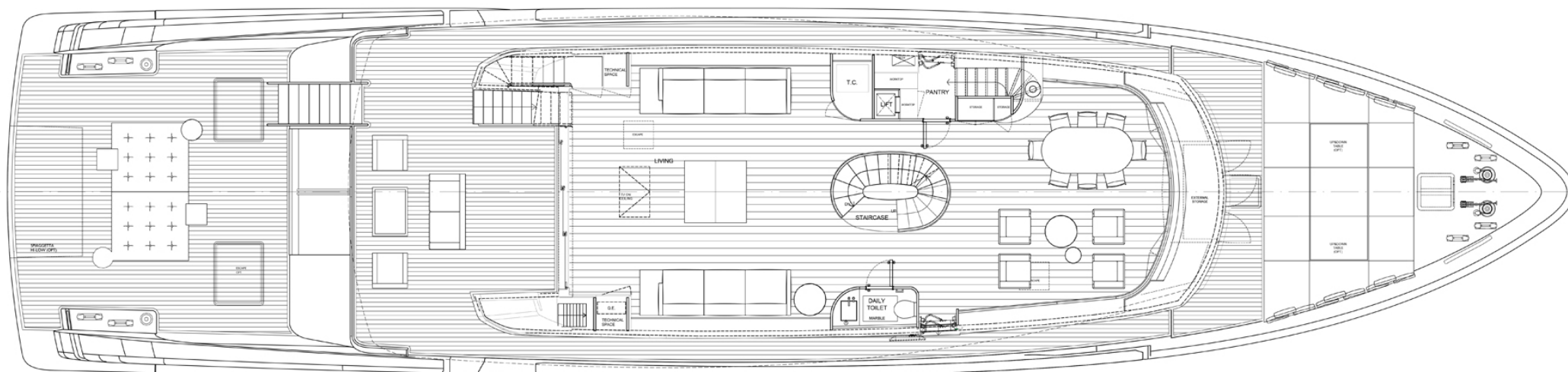
Планы палуб



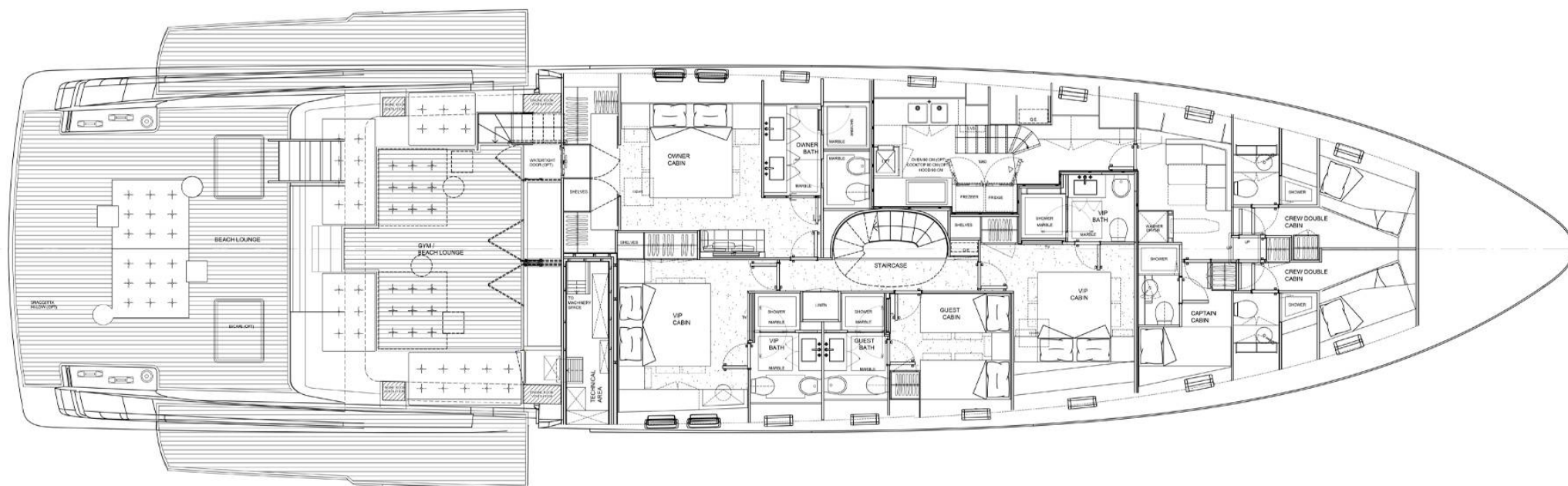
ПРОФИЛЬ



ФЛАЙБРИДЖ



ГЛАВНАЯ ПАЛУБА



НИЖНЯЯ ПАЛУБА

ПРОДАЖА

НОВАЯ ЯХТА

NAU

ЧАРТЕР

МЕНЕДЖМЕНТ



КИРИЛЛ КУАТОВ

+377 607 93 15 20

+39 333 576 44 44

Отправить e-mail

WhatsApp

Telegram

[Больше информации о М/Я SX112 на www.nauyachts.com](http://www.nauyachts.com)

[Смотреть видео](#)