



Новая яхта

NAU
YACHTS

SD90

МОТОРНАЯ ЯХТА SANLORENZO 27,43M 2027

ФЛАГ -

МОТОРНАЯ ЯХТА

SD90



Являясь частью линейки полуводоизмещающих яхт **SD** от **Sanlorenzo**, модель **SD90**, как утверждается, была вдохновлена размашистыми линиями экстерьера трансатлантических лайнеров 1930-х годов. Являясь моделью начального уровня в серии, **SD90** предлагает те же технологические возможности, что и ее более крупные собратья, в яхте меньшего размера. Длина **SD90** составляет 27,43 метра. Внешний дизайн разработан **Zuccon International Project**, а интерьер — **Патрисией Уркиолой**. Являясь результатом постоянных исследований **Sanlorenzo**, дизайн **SD90** также сфокусирован на сквозной технологической эффективности с точки зрения производительности и материалов.

Плавные линии и тупой нос, характерные для всех моделей серии **SD**, особенно привлекательны для этой небольшой модели, где спортивный дух сменился более традиционным видом. Кормовая часть флайбриджа простирается над кормой главной палубы, создавая прекрасную защищенную зону, идеально подходящую для развлечений, а сам флайбридж защищен большим черным карбоновым хардтопом. Кормовая платформа просторна, может опускаться под воду благодаря гидравлике, а в ее центральной части скрывается гараж для тендера. Две боковые ступеньки ведут на главную палубу, в кокпит с диваном на четыре места и столиком.

Стеклянная раздвижная дверь открывает большой просторный салон без видимого разделения на столовую и гостиную - журнальный столик поднимается и становится обеденным столом, окруженный диваном. Салон заканчивается большой стеклянной мозаичной стеной из переработанного хрусталя, скрывающей от глаз лестницу, ведущую под палубу и на мостик: слева находится коридор, ведущий на камбуз и в каюты экипажа в носовой части, а справа - коридор к посту управления и носовой мастер-каюте. Мастер-каюта окружена окнами, с кроватью, расположенной по центру, и элементами, расставленными вокруг нее полукругом. В центре нижней палубы есть место для трех гостевых кают, все они двухместные, а та, что находится в самом центре, служит вторым салоном, который превращается в каюту, если соединить два дивана в одну большую кровать.

больше информации о М/Я SD90 на www.nauyachts.com

СПЕЦИФИКАЦИЯ

| | |
|---------------------|--------------------|
| ВЕРФЬ, МОДЕЛЬ | Sanlorenzo SD90 |
| ГОТОВНОСТЬ НА ВЕРФИ | 2027 |
| ДЛИНА | 27,43 м |
| ДЛИНА ПО ВАТЕРЛИНИИ | 23,9 м |
| ТИП КОРПУСА | ПОЛУВОДОИЗМЕЩАЮЩИЙ |
| ШИРИНА | 6,04 м |
| ЗАПАС ХОДА | 1200 |
| ОСАДКА | 1,91 м |
| ТОННАЖ | 155 GT |
| КЛАСС ЯХТЫ | RINA |
| КАЮТ | 4+2 |
| МАСТЕР-КАЮТА | ГЛАВНАЯ ПАЛУБА |
| ГОСТЕЙ | 8 |
| СПАЛЬНЫХ МЕСТ | 8+3 |
| ЭКИПАЖ | 3 |
| САМУЗЛОВ | 5 |

| | |
|----------------------------------|------------------------------|
| ДИЗАЙН ЭКСТЕРЬЕРА | ZUCCON INTERNATIONAL PROJECT |
| ДИЗАЙН ИНТЕРЬЕРА | PATRICIA URQUIOLA |
| КОРПУС | СТЕКЛОПЛАСТИК |
| НАДСТРОЙКА | СТЕКЛОПЛАСТИК |
| ДВИГАТЕЛИ | 2 x MAN V8 1200 л.с. |
| ТИП ПРИВОДА | ВАЛОВАЯ ЛИНИЯ |
| МОТОЧАСЫ | N/A |
| МАКСИМАЛЬНАЯ СКОРОСТЬ | 17 узл |
| КРУИЗНАЯ СКОРОСТЬ | 15 узл |
| РАСХОД НА ЭКОНОМИЧЕСКОЙ СКОРОСТИ | ~ 305 л/ч |
| ЗАПАС ТОПЛИВА | 13000 л |
| БАК СЕРЫХ ВОД | 1000 л |
| БАК ЧЕРНЫХ ВОД | 1000 л |
| ЗАПАС ВОДЫ | 2000 л |
| ВОДОИЗМЕЩЕНИЕ | 112 |

больше информации о М/Я SD90 на www.nauyachts.com



ЭКСТЕРЬЕР

М/Я SD90



ЭКСТЕРЬЕР

М/Я SD90



ЭКСТЕРЬЕР

М/Я SD90



ЭКСТЕРЬЕР

М/Я SD90



ОБЕДЕННАЯ ЗОНА НА ФЛАЙБРИДЖЕ

М/Я SD90



ШЕЗЛОНГИ НА НОСОВОЙ ПАЛУБЕ

М/Я SD90



ЛАУНЖ ЗОНА НА КОРМЕ

М/Я SD90



ЛАУНЖ ЗОНА НА КОРМЕ

М/Я SD90



ГЛАВНЫЙ САЛОН

М/Я SD90



ГЛАВНЫЙ САЛОН

М/Я SD90



ЗОНА ДЛЯ ОТДЫХА В ГЛАВНОМ САЛОНЕ

М/Я SD90



МАСТЕР КАЮТА

M/Я SD90



VIP-KAYOTA

M/Y SD90



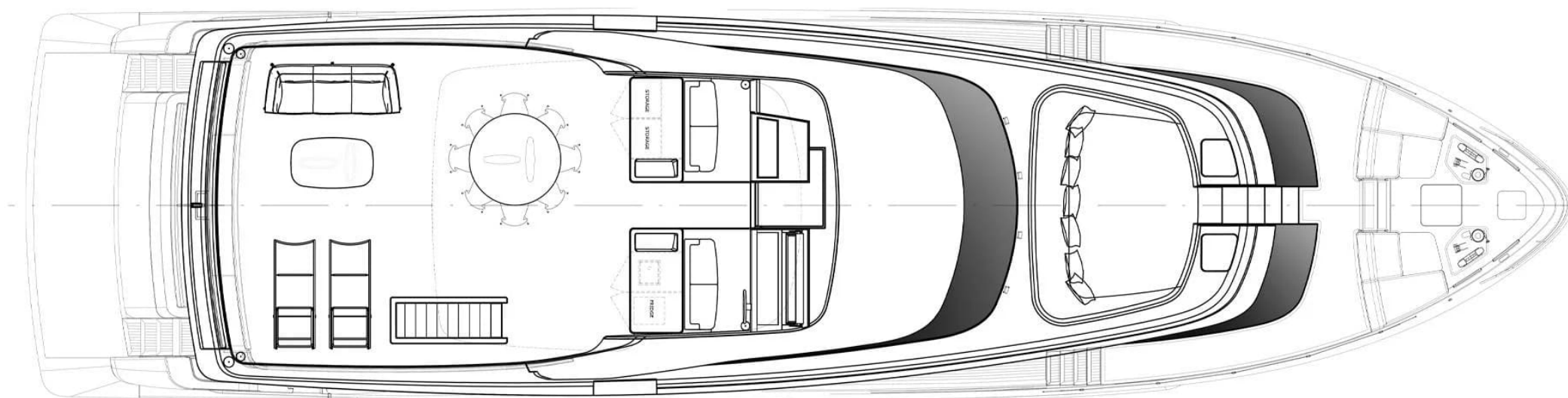
ГЛАВНЫЙ ПОСТ УПРАВЛЕНИЯ

М/Я SD90

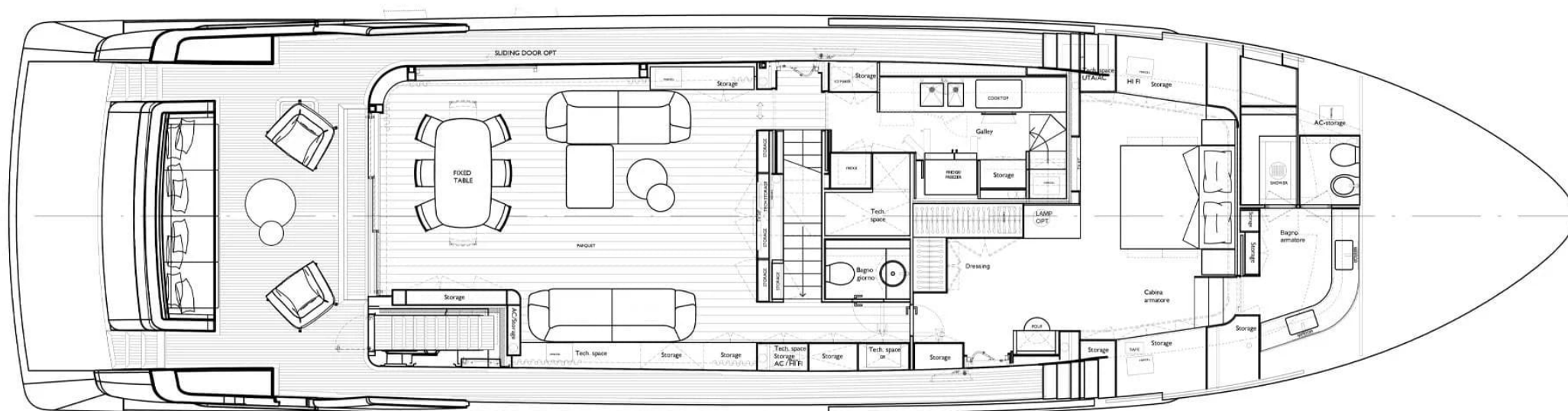
Планы палуб



ПРОФИЛЬ



ФЛАЙБРИДЖ



ГЛАВНАЯ ПАЛУБА



НИЖНЯЯ ПАЛУБА

ПРОДАЖА

НОВАЯ ЯХТА

NAU

ЧАРТЕР

МЕНЕДЖМЕНТ



КИРИЛЛ КУАТОВ

+377 607 93 15 20

+39 333 576 44 44

Отправить e-mail

WhatsApp

Telegram

[Больше информации о М/Я SD90 на www.nauyachts.com](http://www.nauyachts.com)

[Смотреть видео](#)