



Продажа

NAU  
YACHTS

BAYA

МОТОРНАЯ ЯХТА BENETTI 28,95M 2019

ФЛАГ - ПАЛЬША



МОТОРНАЯ ЯХТА

## BAYA



Моторная яхта **BAYA** - замечательный образец серии **Benetti Delfino 95**, отражающий тщательный уход со стороны ее первоначального владельца и опытного капитана. Спущенная на воду в 2019 и поддерживаемая в идеальном состоянии, яхта прошла полное обновление 5-летнего сертификата класса RINA в начале 2024 года и полностью готова как для частного, так и для коммерческого использования.

Дизайн яхты подчеркивает комфорт и оптимизацию пространства, размещая до 10 гостей в пяти просторных каютах. Мастер каюта, расположенная на главной палубе, 2 VIP-каюты и две гостевые каюты на нижней палубе. В носовой части нижней палубы, расположены 3 каюты для экипажа из пяти человек, что гарантирует исключительный сервис.

Построенная с водоизмещающим корпусом, яхта предназначена для эффективных круизов, предлагая запас хода в 1 900 морских миль при крейсерской скорости в 10 узлов. Яхта оснащена двигателями MAN V8 1000, обеспечивающими плавный ход при низких эксплуатационных расходах. Стабилизаторы нулевой скорости повышают комфорт даже во время стоянки на якоре.

Экстерьер, разработанный Джорджио М. Кассеттой, отличается элегантностью. Надстройка из углеродного волокна обеспечивает долговечность, сохраняя при этом изящный профиль. На яхте имеется просторный гараж, способный вместить 3,8-метровый тендер и гидроцикл, а также джакузи на носовой палубе для максимального расслабления.

Интерьер, созданный в сотрудничестве между **Benetti** и владельцем, сочетает в себе роскошь и функциональность, с мебелью, изготовленной на заказ, и вниманием к деталям. Большие окна позволяют естественному свету заливать пространство, создавая открытую и привлекательную атмосферу на борту.

Конкурентоспособная по цене и в исключительном состоянии, **BAYA** идеально подходит как для частного использования, так и для чартерных операций, сочетая в себе производительность, элегантность и практичность.

больше информации о М/Я BAYA на [www.nauyachts.com](http://www.nauyachts.com)

# СПЕЦИФИКАЦИЯ

ВЕРФЬ, МОДЕЛЬ	Benetti Delfino 95
ГОД ПОСТРОЙКИ	2019
ДЛИНА	28,95 м
ДЛИНА ПО ВАТЕРЛИНИИ	24,07 м
ТИП КОРПУСА	ВОДОИЗМЕЩАЮЩИЙ
ШИРИНА	7 м
ЗАПАС ХОДА	2320
ОСАДКА	1,96 м
ТОННАЖ	172 GT
КЛАСС ЯХТЫ	RINA
КАЮТ	5+3
МАСТЕР-КАЮТА	ГЛАВНАЯ ПАЛУБА
ГОСТЕЙ	10
СПАЛЬНЫХ МЕСТ	10+5
ЭКИПАЖ	5
САНУЗЛОВ	7+3

ДИЗАЙН ЭКСТЕРЬЕРА	GIORGIO CASSETTA
ДИЗАЙН ИНТЕРЬЕРА	BENETTI & OWNER
КОРПУС	СТЕКЛОПЛАСТИК
НАДСТРОЙКА	КАРБОН
ДВИГАТЕЛИ	2 x MAN 1000 л.с.
ТИП ПРИВОДА	ВАЛОВАЯ ЛИНИЯ
МОТОЧАСЫ	1150 ч
МАКСИМАЛЬНАЯ СКОРОСТЬ	14 узл
КРУИЗНАЯ СКОРОСТЬ	10 узл
РАСХОД НА ЭКОНОМИЧЕСКОЙ СКОРОСТИ	~ 418 л/ч
ЗАПАС ТОПЛИВА	20000 л
БАК СЕРЫХ ВОД	2900 л
БАК ЧЕРНЫХ ВОД	2900 л
ЗАПАС ВОДЫ	2500 л
ВОДОИЗМЕЩЕНИЕ	145

больше информации о М/Я BAYA на [www.nauyachts.com](http://www.nauyachts.com)





ЭКСТЕРЬЕР BENETTI DELFINO 95' 2019 MY  
BAYA

М/Я BAYA





ЭКСТЕРЬЕР BENETTI DELFINO 95' 2019 MY  
BAYA

М/Я BAYA





ЭКСТЕРЬЕР BENETTI DELFINO 95' 2019 MY  
BAYA

М/Я BAYA





ЭКСТЕРЬЕР BENETTI DELFINO 95' 2019 MY  
BAYA

М/Я BAYA





ЭКСТЕРЬЕР BENETTI DELFINO 95' 2019 MY  
BAYA

М/Я BAYA





ЭКСТЕРЬЕР BENETTI DELFINO 95' 2019 MY  
BAYA

М/Я BAYA





ЭКСТЕРЬЕР BENETTI DELFINO 95' 2019 MY  
BAYA

М/Я BAYA





ОБЕДЕННАЯ ЗОНА НА КОРМЕ ВЕРХНЕЙ  
ПАЛУБЫ

М/Я BAYA





ОБЕДЕННАЯ ЗОНА НА КОРМЕ ВЕРХНЕЙ  
ПАЛУБЫ

М/Я BAYA





ЗОНА ОТДЫХА НА КОРМЕ ВЕРХНЕЙ ПАЛУБЫ

М/Я BAYA





ВТОРОЙ ПОСТ УПРАВЛЕНИЯ

М/Я BAYA





САНДЕК

М/Я BAYA





ДЖАКУЗИ НА НОСУ

М/Я BAYA





ЗОНА ДЛЯ ЗАГОРАНИЯ НА НОСУ

М/Я BAYA





ОБЕДЕННАЯ ЗОНА НА КОРМЕ ГЛАВНОЙ  
ПАЛУБЫ

М/Я BAYA





ЗОНА ОТДЫХА В ГЛАВНОМ САЛОНЕ

М/Я BAYA





ЗОНА ОТДЫХА В ГЛАВНОМ САЛОНЕ

М/Я BAYA





ЗОНА ОТДЫХА В ГЛАВНОМ САЛОНЕ

М/Я BAYA





ЗОНА ОТДЫХА В ГЛАВНОМ САЛОНЕ

М/Я BAYA





ЗОНА ОТДЫХА В ГЛАВНОМ САЛОНЕ

М/Я BAYA





ОБЕДЕННАЯ ЗОНА В ГЛАВНОМ САЛОНЕ

М/Я BAYA





ОБЕДЕННАЯ ЗОНА В ГЛАВНОМ САЛОНЕ

М/Я BAYA





ОБЕДЕННАЯ ЗОНА В ГЛАВНОМ САЛОНЕ

М/Я BAYA





КАЮТА ВЛАДЕЛЬЦА

М/Я BAYA





КАЮТА ВЛАДЕЛЬЦА

М/Я BAYA





КАЮТА ВЛАДЕЛЬЦА

М/Я BAYA





КАЮТА ВЛАДЕЛЬЦА

М/Я BAYA





САНУЗЕЛ ВЛАДЕЛЬЦА

М/Я BAYA





САНУЗЕЛ ВЛАДЕЛЬЦА

М/Я BAYA





VIP-КАЮТА

М/Я BAYA





VIP-КАЮТА

М/Я BAYA





VIP-КАЮТА

М/Я БАЯ





ГОСТЕВАЯ КАЮТА

М/Я BAYA





ГОСТЕВОЙ САМУЗЕЛ

М/Я BAYA





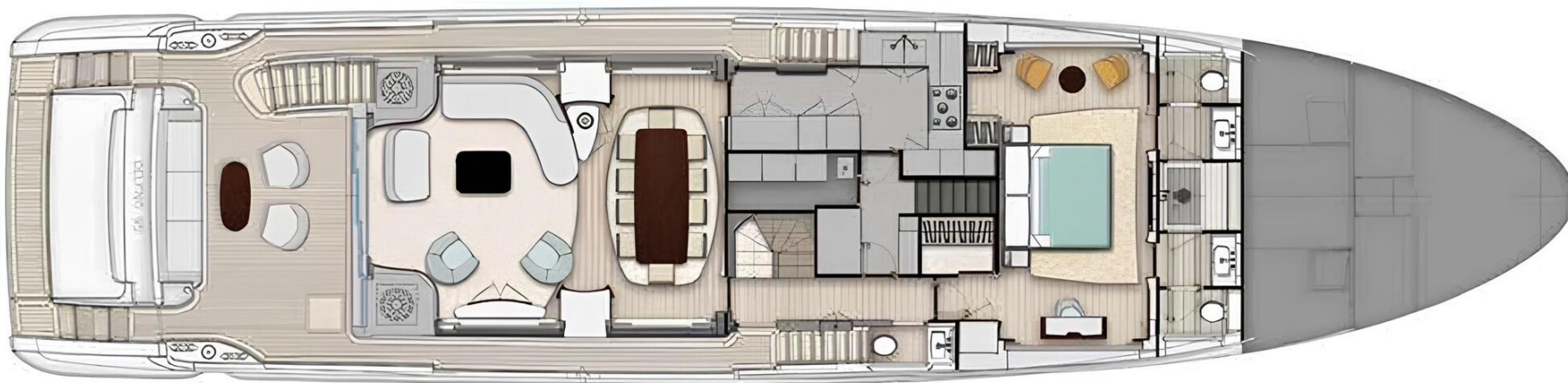
ГЛАВНЫЙ ПОСТ УПРАВЛЕНИЯ

М/Я BAYA



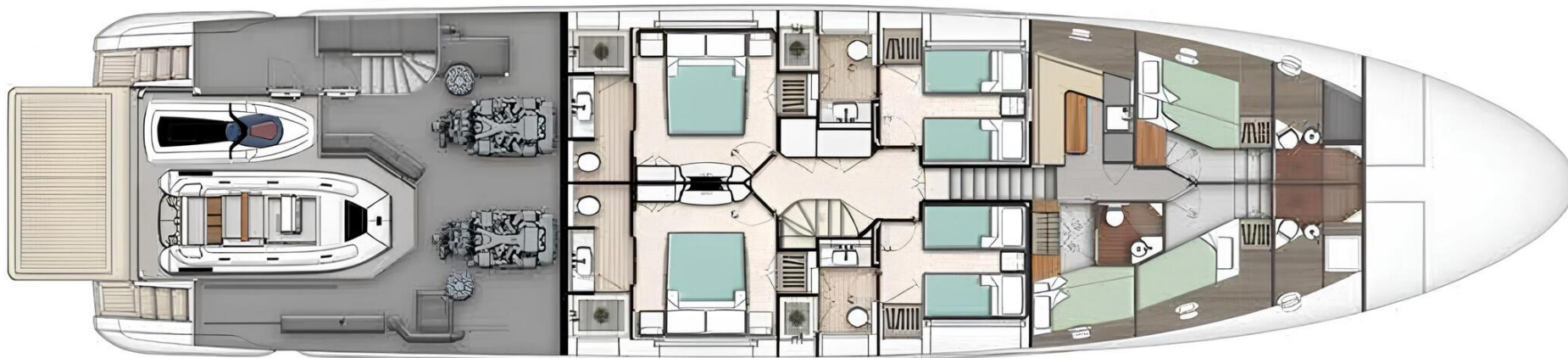
# Планы палуб





ГЛАВНАЯ ПАЛУБА





НИЖНЯЯ ПАЛУБА





## КИРИЛЛ КУАТОВ

+377 607 93 15 20

+39 333 576 44 44

Отправить e-mail

WhatsApp

Telegram