



Новая яхта

NAU  
YACHTS

S600

МОТОРНАЯ ЯХТА

CAYMAN YACHTS 17,88M 2027

ФЛАГ -

МОТОРНАЯ ЯХТА

## S600



Представляем **Cayman Yachts S600**, 17,88-метровую моторную яхту, которая может похвастаться шириной в 4,87 метра, обеспечивая гостеприимную и открытую атмосферу на борту. Обтекаемый корпус и малая осадка (всего 0,87 метра) делают ее идеальной для прибрежных круизов.

**S600** оснащена двумя двигателями Volvo IPS D8-800 и обеспечивает мощный, но эффективный круиз с максимальной скоростью около 34 узлов. Топливный бак объемом 2 000 литров и водяной бак объемом 1 000 литров, а также генератор мощностью 7 кВт (с возможностью модернизации до 9 кВт) обеспечивает достаточное количество энергии на борту для длительных путешествий.

**S600** предлагает роскошные внутренние помещения: 3 просторные каюты, 3 ванные комнаты, стильный салон и кухня. Внешний дизайн включает в себя лаунж-кокпит с трансформируемым диваном, идеально подходящим для отдыха, а также зону для загорания на носу.

Эта яхта идеально подходит для тех, кто ищет сочетание элегантности, производительности и универсальности на воде.

больше информации о М/Я S600 на [www.nauyachts.com](http://www.nauyachts.com)

# СПЕЦИФИКАЦИЯ

ВЕРФЬ, МОДЕЛЬ	Cayman Yachts S600
ГОТОВНОСТЬ НА ВЕРФИ	2027
ДЛИНА	17,88 м
ДЛИНА ПО ВАТЕРЛИНИИ	N/A
ТИП КОРПУСА	ГЛИССИРУЮЩИЙ
ШИРИНА	4,87 м
ЗАПАС ХОДА	N/A
ОСАДКА	0,87 м
ТОННАЖ	N/A
КЛАСС ЯХТЫ	RINA
КАЮТ	3+1
МАСТЕР-КАЮТА	НИЖНЯЯ ПАЛУБА
ГОСТЕЙ	6
СПАЛЬНЫХ МЕСТ	6+2
ЭКИПАЖ	2
САМУЗЛОВ	3+1

ДИЗАЙН ЭКСТЕРЬЕРА	FERRAGNI PROGETTI
ДИЗАЙН ИНТЕРЬЕРА	FERRAGNI PROGETTI
КОРПУС	СТЕКЛОПЛАСТИК
НАДСТРОЙКА	СТЕКЛОПЛАСТИК
ДВИГАТЕЛИ	VOLVO IPS D8 800 - 2 X MAN R6 800 Л.С.
ТИП ПРИВОДА	VOLVO PENTA IPS
МОТОЧАСЫ	N/A
МАКСИМАЛЬНАЯ СКОРОСТЬ	34 узл
КРУИЗНАЯ СКОРОСТЬ	26 узл
РАСХОД НА ЭКОНОМИЧЕСКОЙ СКОРОСТИ	N/A
ЗАПАС ТОПЛИВА	2460 л
БАК СЕРЫХ ВОД	N/A
БАК ЧЕРНЫХ ВОД	N/A
ЗАПАС ВОДЫ	826 л
ВОДОИЗМЕЩЕНИЕ	24

больше информации о М/Я S600 на [www.nauyachts.com](http://www.nauyachts.com)





ЭКСТЕРЬЕР CAYMAN YACHTS S600

М/Я S600





ЭКСТЕРЬЕР CAYMAN YACHTS S600

М/Я S600



ЭКСТЕРЬЕР CAYMAN YACHTS S600

М/Я S600





ЭКСТЕРЬЕР CAYMAN YACHTS S600

М/Я S600





ОБЕДЕННАЯ ЗОНА НА КОКПИТЕ

М/Я S600





ВХОД В ГЛАВНЫЙ САЛОН

М/Я S600





ЗОНА ОТДЫХА НА НОСУ

М/Я S600





ЗОНА ОТДЫХА НА НОСУ

М/Я S600





ГЛАВНЫЙ САЛОН

М/Я S600





ГЛАВНЫЙ САЛОН

М/Я S600





ГЛАВНЫЙ ПОСТ УПРАВЛЕНИЯ

М/Я S600





ЛЕСТНИЦА С ГЛАВНОЙ ПАЛУБЫ НА  
НИЖНЮЮ

М/Я S600





МАСТЕР КАЮТА

М/Я S600





МАСТЕР САМУЗЕЛ

М/Я S600





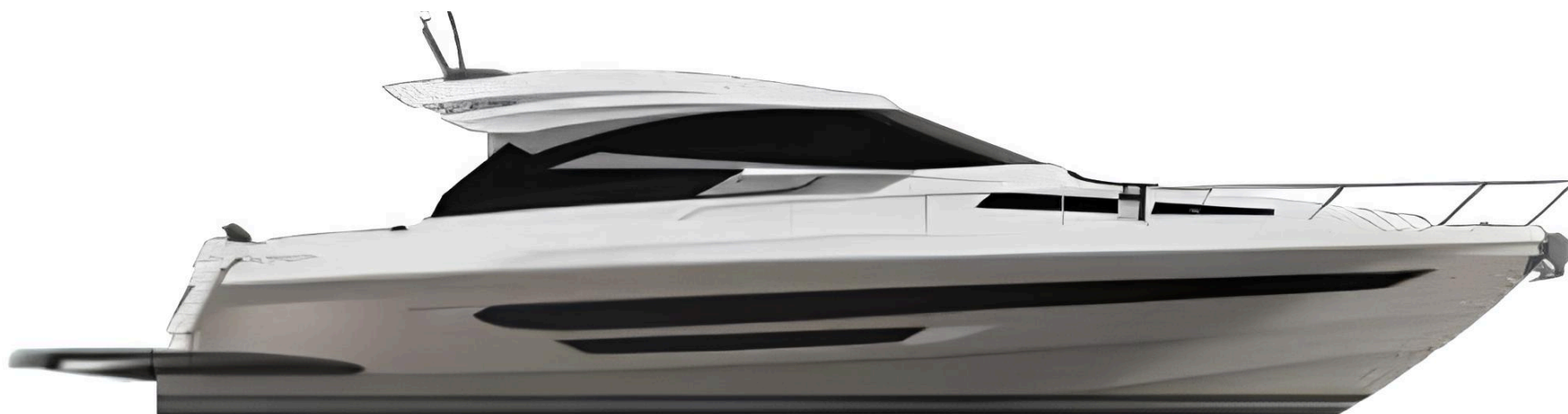
VIP-КАЮТА

М/Я S600



# Планы палуб





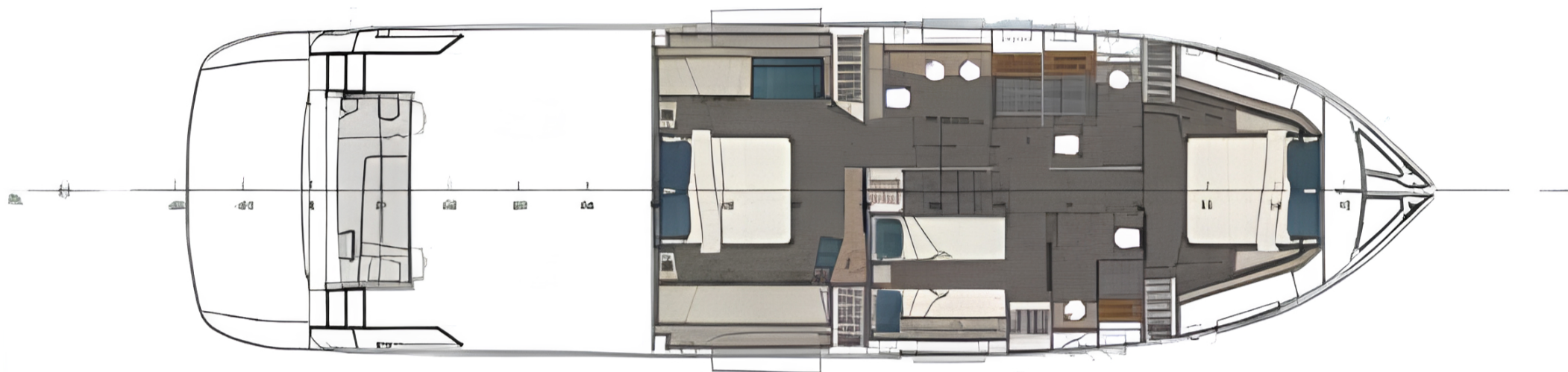
ПРОФИЛЬ





ГЛАВНАЯ ПАЛУБА





НИЖНЯЯ ПАЛУБА



ПРОДАЖА

НОВАЯ ЯХТА

NAU

ЧАРТЕР

МЕНЕДЖМЕНТ



КИРИЛЛ КУАТОВ

+377 607 93 15 20

+39 333 576 44 44

Отправить e-mail



WhatsApp



Telegram

Больше информации о М/Я S600 на [www.nauyachts.com](http://www.nauyachts.com)