



Продажа

NAU
YACHTS

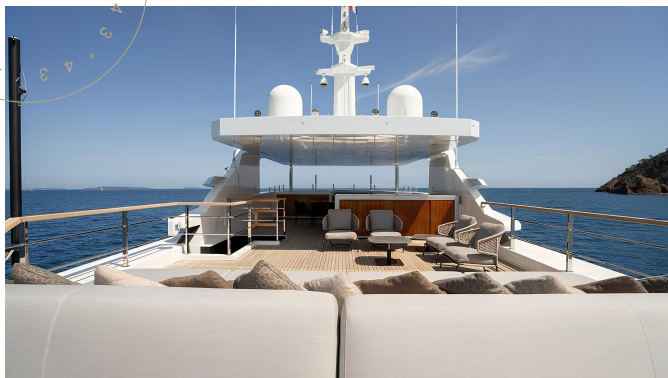
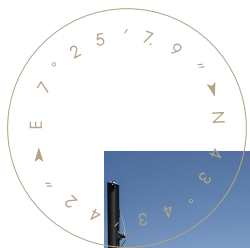
JESMA II

МОТОРНАЯ ЯХТА ADMIRAL 40M 2017

€9 900 000
ФЛАГ - ГРЕЦИЯ

МОТОРНАЯ ЯХТА

JESMA II



JESMA II сочетает лёгкость алюминиевого корпуса, современную архитектуру и устойчивые ходовые качества, сохранив свою актуальность с момента спуска на воду в 2017 году. Её вытянутый профиль и большой сандек под характерным свесом создают удобную открытую палубу. Широкая плавательная платформа формирует функциональную зону отдыха у воды.

Планировка предлагает 6 кают до 12 гостей: на главной палубе расположена мастер каюта с панорамным остеклением, на верхней - вторая «владельческая» каюта - просторный VIP с дополнительным спальным местом, а на нижней - 4 гостевые каюты. Все оборудованы собственными ванными комнатами, отделанными каррарским мрамором.

Техническое состояние яхты подтверждено регулярным обслуживанием. Два двигателя Caterpillar C32 ACERT обеспечивают крейсерскую скорость около 15 узлов, а стабилизаторы CMC Zero-Speed поддерживают устойчивость как на ходу, так и на якоре. Недавние ремонтные работы включают обслуживание силовых установок и генераторов, обновление навигационных систем, реновацию тикового покрытия, установку новых камер и полировку корпуса - все ключевые элементы приведены в оптимальное состояние.

Технологические решения полностью соответствуют современным стандартам: централизованная система управления освещением и аудио через iPad, Apple TV в каждой каюте и специально настроенный вечерний режим.

больше информации о М/Я JESMA II на www.nauyachts.com

СПЕЦИФИКАЦИЯ

ВЕРФЬ, МОДЕЛЬ	Admiral Impero 40
ГОД ПОСТРОЙКИ	2017
ДЛИНА	40 м
ДЛИНА ПО ВАТЕРЛИНИИ	44,8 м
ТИП КОРПУСА	ПОЛУВОДОИЗМЕЩАЮЩИЙ
ШИРИНА	8 м
ЗАПАС ХОДА	2000
ОСАДКА	1,9 м
ТОННАЖ	299 GT
КЛАСС ЯХТЫ	RINA
КАЮТ	6+4
МАСТЕР-КАЮТА	ГЛАВНАЯ ПАЛУБА
ГОСТЕЙ	12
СПАЛЬНЫХ МЕСТ	12+8
ЭКИПАЖ	8
САНУЗЛОВ	7+4

ДИЗАЙН ЭКСТЕРЬЕРА	LUCA DINI DESIGN & ARCHITECTURE
ДИЗАЙН ИНТЕРЬЕРА	GIAN MARCO COMPANINO DESIGN
КОРПУС	АЛЮМИНИЙ
НАДСТРОЙКА	АЛЮМИНИЙ
ДВИГАТЕЛИ	2 x Caterpillar C32 ACERT 1900 л.с.
ТИП ПРИВОДА	ВАЛОВАЯ ЛИНИЯ
МОТОЧАСЫ	2037 ч
МАКСИМАЛЬНАЯ СКОРОСТЬ	18 узл
КРУИЗНАЯ СКОРОСТЬ	15 узл
РАСХОД НА ЭКОНОМИЧЕСКОЙ СКОРОСТИ	~ 480 л/ч
ЗАПАС ТОПЛИВА	33000 л
БАК СЕРЫХ ВОД	N/A
БАК ЧЕРНЫХ ВОД	N/A
ЗАПАС ВОДЫ	8000 л
ВОДОИЗМЕЩЕНИЕ	N/A

больше информации о М/Я JESMA II на www.nauyachts.com



ЭКСТЕРЬЕР ADMIRAL IMPERO 40 2017 MY
JESMA II

М/Я JESMA II



ЭКСТЕРЬЕР ADMIRAL IMPERO 40 2017 MY
JESMA II

М/Я JESMA II



ЭКСТЕРЬЕР ADMIRAL IMPERO 40 2017 MY
JESMA II

М/Я JESMA II



КОРМОВАЯ ЧАСТЬ

М/Я JESMA II



ЗОНА ОТДЫХА НА САНДЕКЕ

М/Я JESMA II



ЗОНА ОТДЫХА НА САНДЕКЕ

М/Я JESMA II



ЗОНА ДЛЯ ЗАГОРАНИЯ НА САНДЕКЕ

М/Я JESMA II



ЗОНА ДЛЯ ЗАГОРАНИЯ НА САНДЕКЕ

М/Я JESMA II



ЗОНА ОТДЫХА НА САНДЕКЕ

М/Я JESMA II



ЗОНА ОТДЫХА НА САНДЕКЕ

М/Я JESMA II



ОБЕДЕННАЯ ЗОНА НА КОРМЕ ВЕРХНЕЙ
ПАЛУБЫ

М/Я JESMA II



ЗОНА ДЛЯ ОТДЫХА НА НОСУ

М/Я JESMA II



ПЛЯЖНЫЙ КЛУБ

М/Я JESMA II



ГЛАВНЫЙ САЛОН

М/Я JESMA II



ОБЕДЕННАЯ ЗОНА В ГЛАВНОМ САЛОНЕ

М/Я JESMA II



ОБЕДЕННАЯ ЗОНА В ГЛАВНОМ САЛОНЕ

М/Я JESMA II



КАЮТА ВЛАДЕЛЬЦА

М/Я JESMA II



СТОЛИК ДЛЯ МАКИЯЖА В КАЮТЕ
ВЛАДЕЛЬЦА

М/Я JESMA II



САНУЗЕЛ ВЛАДЕЛЬЦА

М/Я JESMA II



VIP-КАЮТА

М/Я JESMA II



VIP-КАЮТА

М/Я JESMA II



VIP-КАЮТА

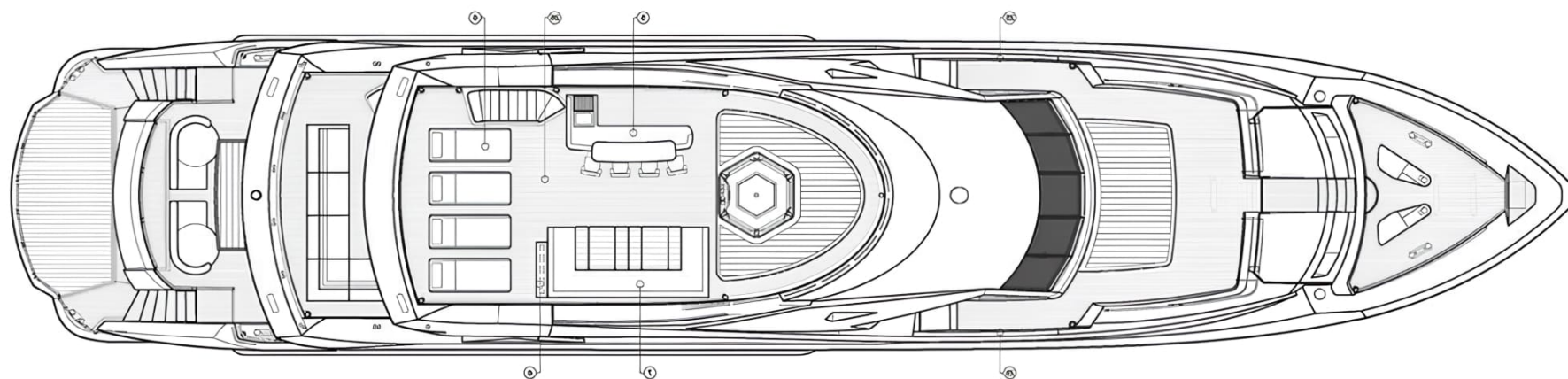
М/Я JESMA II



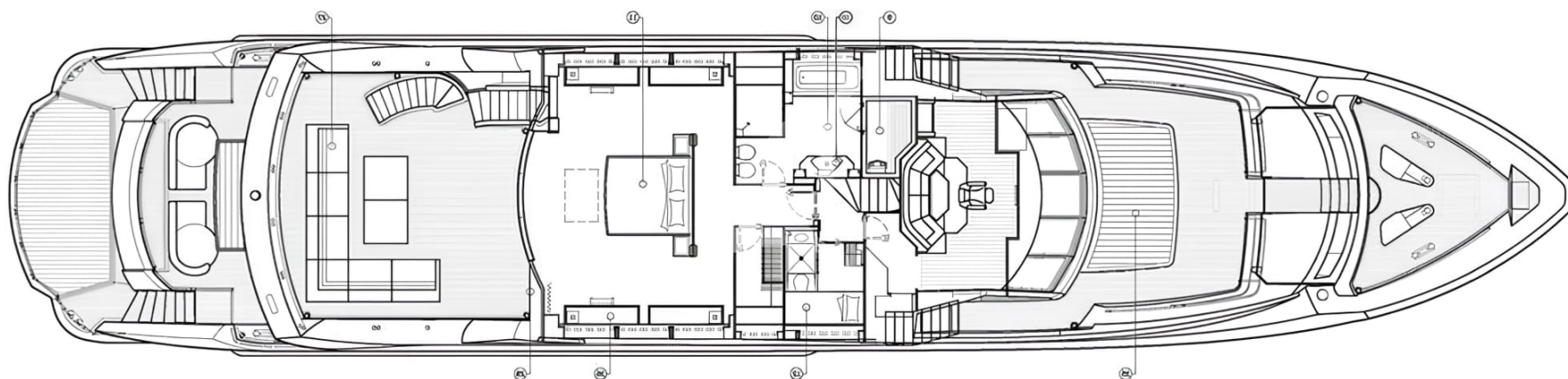
ГОСТЕВАЯ КАЮТА

М/Я JESMA II

Планы палуб



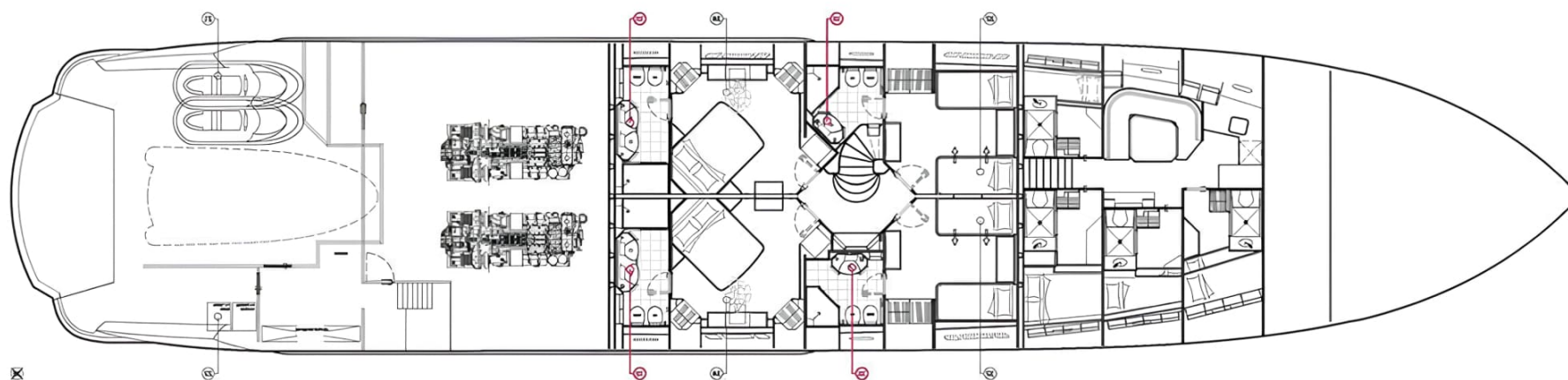
САНДЕК



ВЕРХНЯЯ ПАЛУБА



ГЛАВНАЯ ПАЛУБА



НИЖНЯЯ ПАЛУБА



КИРИЛЛ КУАТОВ

+377 607 93 15 20

+39 333 576 44 44

✉ [Отправить e-mail](#)

 WhatsApp

 Telegram