



Новая яхта

NAU
YACHTS

T55 SPORTIVA

МОТОРНАЯ ЯХТА TANKOA 56M 2027

ФЛАГ -

МОТОРНАЯ ЯХТА

T55 SPORTIVA



Sportiva 55 - новейшее и захватывающее дополнение к флоту **Tankoa Semi Custom**. Этот 55-метровый проект, разработанный дизайнером **Лукой Дини**, имеет стальной корпус, алюминиевую надстройку и вместимость до 500 GT, что является важным моментом при строительстве судов такого класса и накладывает дополнительные требования при превышении этого параметра.

Несмотря на ярко выраженный спортивный экстерьер, вдохновленный автомобильной промышленностью, организация внутреннего пространства и функциональность являются приоритетными. Наряду с впечатляющего размера (для судна 500 GT) пляжным клубом, расположенным почти на уровне воды, здесь же находится вторая закрытая многофункциональная SPA-зона с захватывающим дух полупогруженным стеклом на корпусе судна. Это не только придает уникальность экстерьеру яхты, но и, что более важно, создает потрясающие впечатления для гостей.

Для размещения гостей предусмотрены четыре просторные каюты на нижней палубе, а также возможность 6-каютной планировки с пятью гостевыми каютами на нижней палубе. Каюта владельца во всю ширину корпуса с личным джакузи на открытом воздухе расположена на главной палубе и предлагает просторную спальню, ванную комнату, сауну, кабинет и гардероб, занимая даже больше места, чем главный салон судна. Служебные помещения, включая главный камбуз, расположены на нижней палубе, а каюты экипажа - в носовой части нижней палубы.

Для спуска водных игрушек на воду предусмотрен гараж с боковой дверью по левому борту. Кроме того, в носовой части есть скрытый фальшборт, оборудованный краном для 7-метрового тендера и гидроцикла.

Помимо этого верфь предоставляет возможность использования гибридной силовой установки, при которой машинное отделение смещается вперед, обеспечивая прямой доступ к SPA-зоне и пляжному клубу из четырех гостевых кают на нижней палубе.

Максимальная скорость **Sportiva 55** составляет 16,5 узлов, а крейсерская скорость - 15 узлов. Ее скромный расход топлива позволяет преодолеть 3800 морских миль на скорости 12 узлов.

больше информации о М/Я T55 SPORTIVA на www.nauyachts.com

СПЕЦИФИКАЦИЯ

ВЕРФЬ, МОДЕЛЬ	Tankoa T55 SPORTIVA
ГОТОВНОСТЬ НА ВЕРФИ	2027
ДЛИНА	56 м
ДЛИНА ПО ВАТЕРЛИНИИ	N/A
ТИП КОРПУСА	ВОДОИЗМЕЩАЮЩИЙ
ШИРИНА	8,8 м
ЗАПАС ХОДА	3800
ОСАДКА	2,4 м
ТОННАЖ	499 GT
КЛАСС ЯХТЫ	LLOYDS + MCA
КАЮТ	6+5
МАСТЕР-КАЮТА	ГЛАВНАЯ ПАЛУБА
ГОСТЕЙ	12
СПАЛЬНЫХ МЕСТ	12+9
ЭКИПАЖ	9
САМУЗЛОВ	9+5

ДИЗАЙН ЭКСТЕРЬЕРА	LUCA DINI DESIGN & ARCHITECTURE
ДИЗАЙН ИНТЕРЬЕРА	LUCA DINI DESIGN & ARCHITECTURE
КОРПУС	СТАЛЬ
НАДСТРОЙКА	АЛЮМИНИЙ
ДВИГАТЕЛИ	2 x MAN 1400 л.с.
ТИП ПРИВОДА	ВАЛОВАЯ ЛИНИЯ
МОТОЧАСЫ	N/A
МАКСИМАЛЬНАЯ СКОРОСТЬ	16,5 узл
КРУИЗНАЯ СКОРОСТЬ	15 узл
РАСХОД НА ЭКОНОМИЧЕСКОЙ СКОРОСТИ	N/A
ЗАПАС ТОПЛИВА	55000 л
БАК СЕРЫХ ВОД	N/A
БАК ЧЕРНЫХ ВОД	N/A
ЗАПАС ВОДЫ	N/A
ВОДОИЗМЕЩЕНИЕ	455

больше информации о М/Я T55 SPORTIVA на www.nauyachts.com



ЭКСТЕРЬЕР

М/Я T55 SPORTIVA



ЭКСТЕРЬЕР

М/Я T55 SPORTIVA



ЭКСТЕРЬЕР

М/Я T55 SPORTIVA



НОСОВАЯ ПАЛУБА

М/Я T55 SPORTIVA



ЭКСТЕРЬЕР

М/Я T55 SPORTIVA



ПЛЯЖНЫЙ КЛУБ

М/Я T55 SPORTIVA



ДЖАКУЗИ НА БОКОВОМ ПРОХОДЕ С
ПРЯМЫМ ДОСТУПОМ С КАЮТЫ
ВЛАДЕЛЬЦА

М/Я T55 SPORTIVA



МАСТЕР КАЮТА

М/Я Т55 SPORTIVA



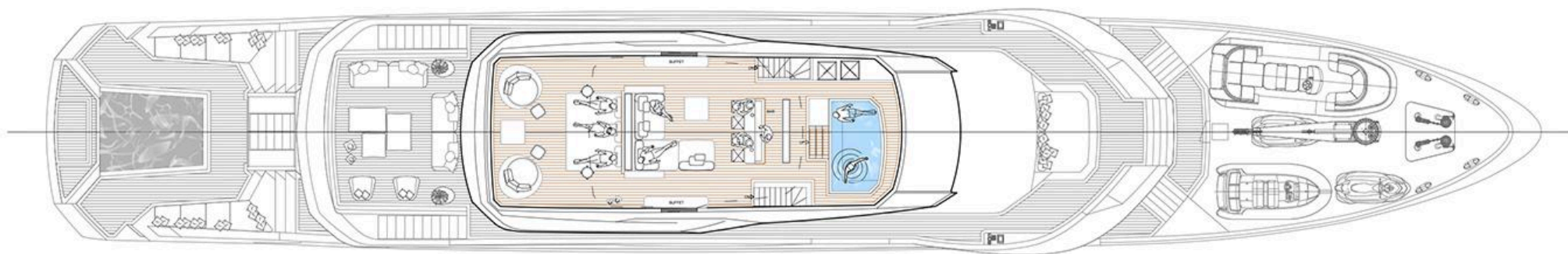
ОБЕДЕННАЯ ЗОНА В ГЛАВНОМ САЛОНЕ

М/Я T55 SPORTIVA

Планы палуб



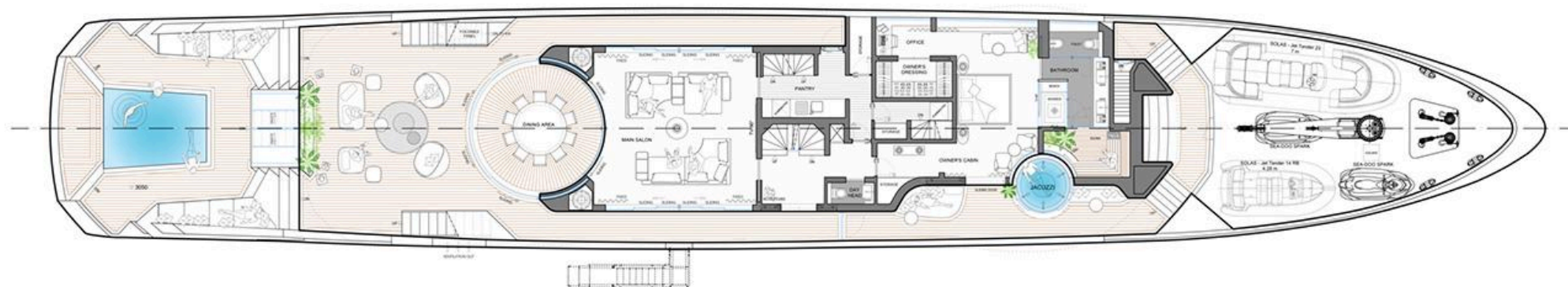
ПРОФИЛЬ



САНДЕК



ВЕРХНЯЯ ПАЛУБА



ГЛАВНАЯ ПАЛУБА



НИЖНЯЯ ПАЛУБА

ПРОДАЖА

НОВАЯ ЯХТА

NAU

ЧАРТЕР

МЕНЕДЖМЕНТ



КИРИЛЛ КУАТОВ

+377 607 93 15 20

+39 333 576 44 44

Отправить e-mail

WhatsApp

Telegram

[Больше информации о М/Я T55 SPORTIVA на www.nauyachts.com](http://www.nauyachts.com)

[Смотреть видео](#)